

**Пишущие принадлежности
для использования в промышленности,
строительстве и ремонте из Японии**

Содержание

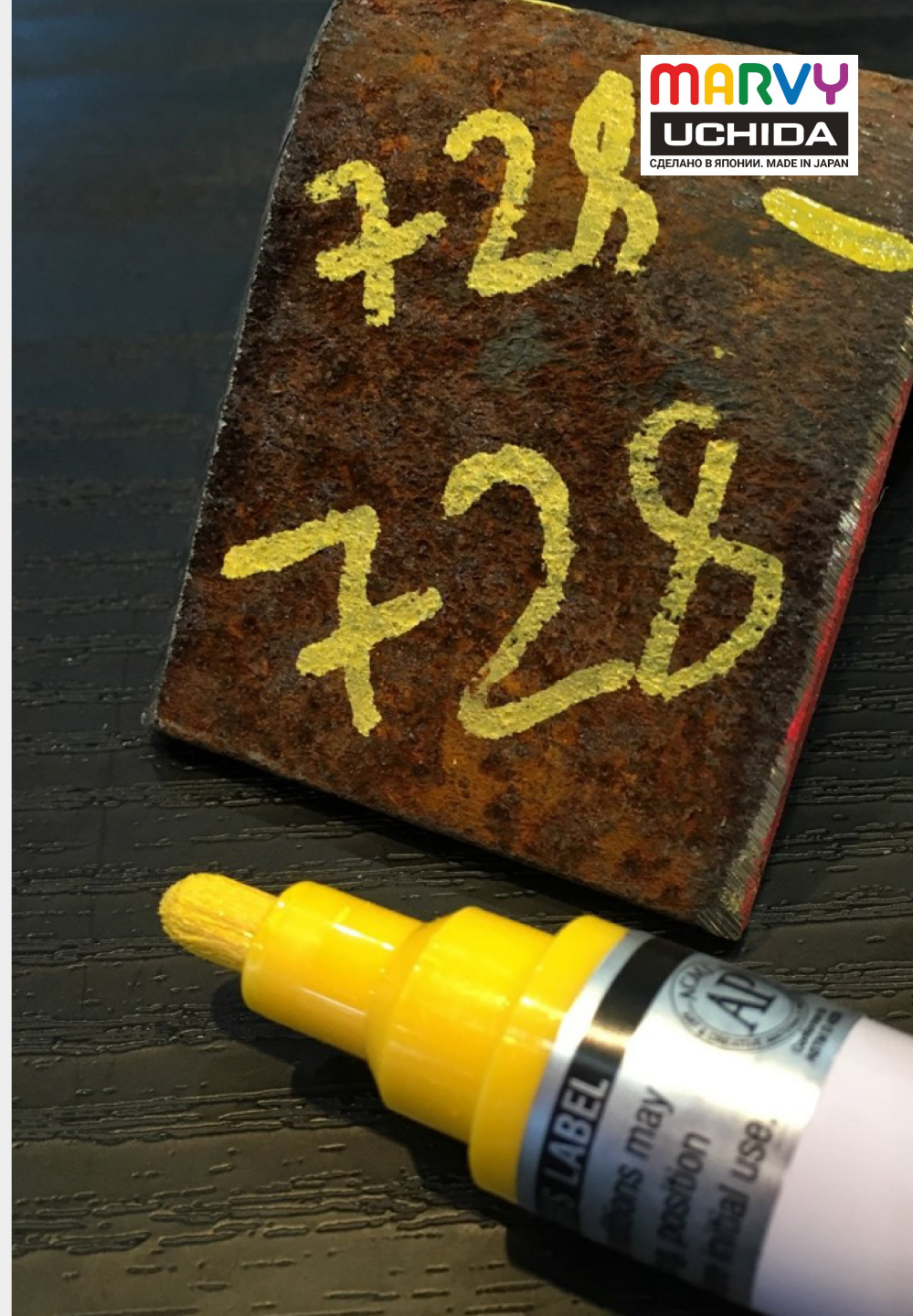
- Маркеры промышленные для промышленной графики и маркировки на любых поверхностях /Industrial Markers 221, 728, 247 (слайды 3-9)
- Маркеры-краска с лаковым эффектом для маркировки на гладких поверхностях и декора / DecoColor Markers 125, 120, 130, 140, 200, 300, 240, 350 (слайды 10-16)
- Маркер для удаления чернил промышленных и лаковых маркеров, а также следов от клеевых этикеток /DecoColor Remover 300DCR (слайды 17-18)
- Маркеры для временной разметки на гладких поверхностях, стираемые/Bistro Chalk Markers (меловые) 480, 482S, 483C, 485 / Whiteboard Marker (для белых досок) 7222 (слайды 19-24)
- Маркеры перманентные / Markers for workplace 400, 411, 482, 380, 2600 (слайды 25-33)
- Маркеры для ремонта и реставрация деревянных поверхностей/Wood Stain Markers 810 (слайды 34-36)
- Примечания *,** (слайд 37)
- О компании (слайд 38)
- Фотографии с выставок (слайд 39)

**Маркеры промышленные
для промышленной графики
и маркировки на любых поверхностях
Industrial Markers
Арт. 221, 728, 247**



МАРКЕРЫ-КРАСКА DECOCOLOR INDUSTRIAL PAINT MARKERS
АРТИКУЛЫ 221, 728

- Для нанесения маркировки, надписей и рисунков практически на любые поверхности (в т. ч. грязные, жирные, неровные, ржавые, влажные): стекло, металл, бетон, фаянс, камень, дерево, твердый пластик и т.п.;
- Металлический корпус не боится деформации и высоких температур, что позволяет использовать маркеры на производстве, в строительстве, в ремонтных и сварочных работах, подходит для специального крепления в металлорежущих станках (арт.221);
- Наконечник повышенной прочности круглый Bullet (пуля) из фетра;
- Толщина линии 1-2 мм (арт.221), 2-5 мм (арт.728);
- Маркеры снабжены механизмом подкачивания чернил* (см. слайд 37);
- Поставляются в вакуумной упаковке;
- Не боятся мороза;
- Срок хранения — неограниченный до вскрытия вакуумной упаковки** (см. слайд 37).



МАРКЕРЫ-КРАСКА DECOCOLOR INDUSTRIAL PAINT MARKERS
АРТИКУЛЫ 221, 728

- Чернила на органической основе;
- Светостойкие, морозостойкие, не токсичные;
- Водостойкие, выдерживают любые атмосферные осадки, перепады летних и зимних температур (до -50 градусов), а также нагревание до 400 градусов по Цельсию;
- Быстросохнущие – не нужно долго ждать высыхания после нанесения;
- Не меняют первоначального яркого оттенка;
- Чернила обладают высокой укрывистостью, линия плотная, без просветов;
- ОБЪЕМ ЧЕРНИЛ: 6,5 мл (арт.728), 3 мл (арт.221);
- Стираются только абразивными материалами или специальными растворителями (рекомендуем использовать маркер для удаления чернил DCR 300 / см. слайд 17).



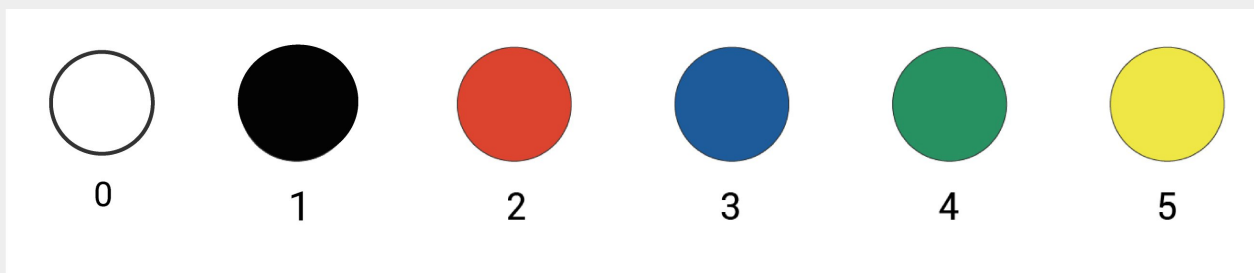
МАРКЕРЫ-КРАСКА DECOCOLOR INDUSTRIAL PAINT MARKERS
АРТИКУЛ 728



2-5 мм



В палитре 6 цветов: WHITE (белый), BLACK (черный), RED (красный), BLUE (синий), GREEN (зеленый), YELLOW (желтый).



МАРКЕРЫ-КРАСКА DECOCOLOR INDUSTRIAL PAINT MARKERS
АТИКУЛ 221



1-2 мм



В палитре 4 цвета: GOLD (золотой), SILVER (серебряный), WHITE (белый), BLACK (черный).



МАРКЕРЫ-КРАСКА DECOCOLOR INDUSTRIAL PAINT MARKERS
АРТИКУЛ 247

- Для нанесения постоянных (не удаляемых) надписей на любых поверхностях — металле, дереве, стекле, камне, гипсе, картоне, пластике, керамике, бетоне, кирпиче и т.п. (в т.ч. на влажном дереве, грязном, ржавом или необработанном металле);
- Для удобной работы на корпусе есть эргономичная резиновая манжетка, а также клип с отверстием для шнура, чтобы не терять во время работы;
- Корпус из прочного пластика;
- Цвета: белый, красный, синий, желтый;
- Маркирующее вещество — стойкая пигментная, плотно ложащаяся мастика на масляной основе, быстро застывает после нанесения;
- Толщина линии 3-10 мм;
- Большой объем красящего вещества, по мере расходования стержень выдвигается из корпуса по принципу губной помады;
- Надписи устойчивы к выгоранию, смыванию водой, истиранию механическим путем;
- Пишет под водой;
- Не боятся мороза.



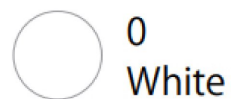
МАРКЕРЫ-КРАСКА DECOCOLOR INDUSTRIAL PAINT MARKERS
АТИКУЛ 247



3-10 мм



В палитре 4 цвета: WHITE (белый), RED (красный), BLUE (синий), YELLOW (желтый).



**Маркеры-краска с лаковым эффектом
перманентные для маркировки
на гладких поверхностях и декора
DecoColor Paint Markers
Арт. 120, 125, 130, 140, 200, 300
DecoColor Premium
Арт. 240, 350**

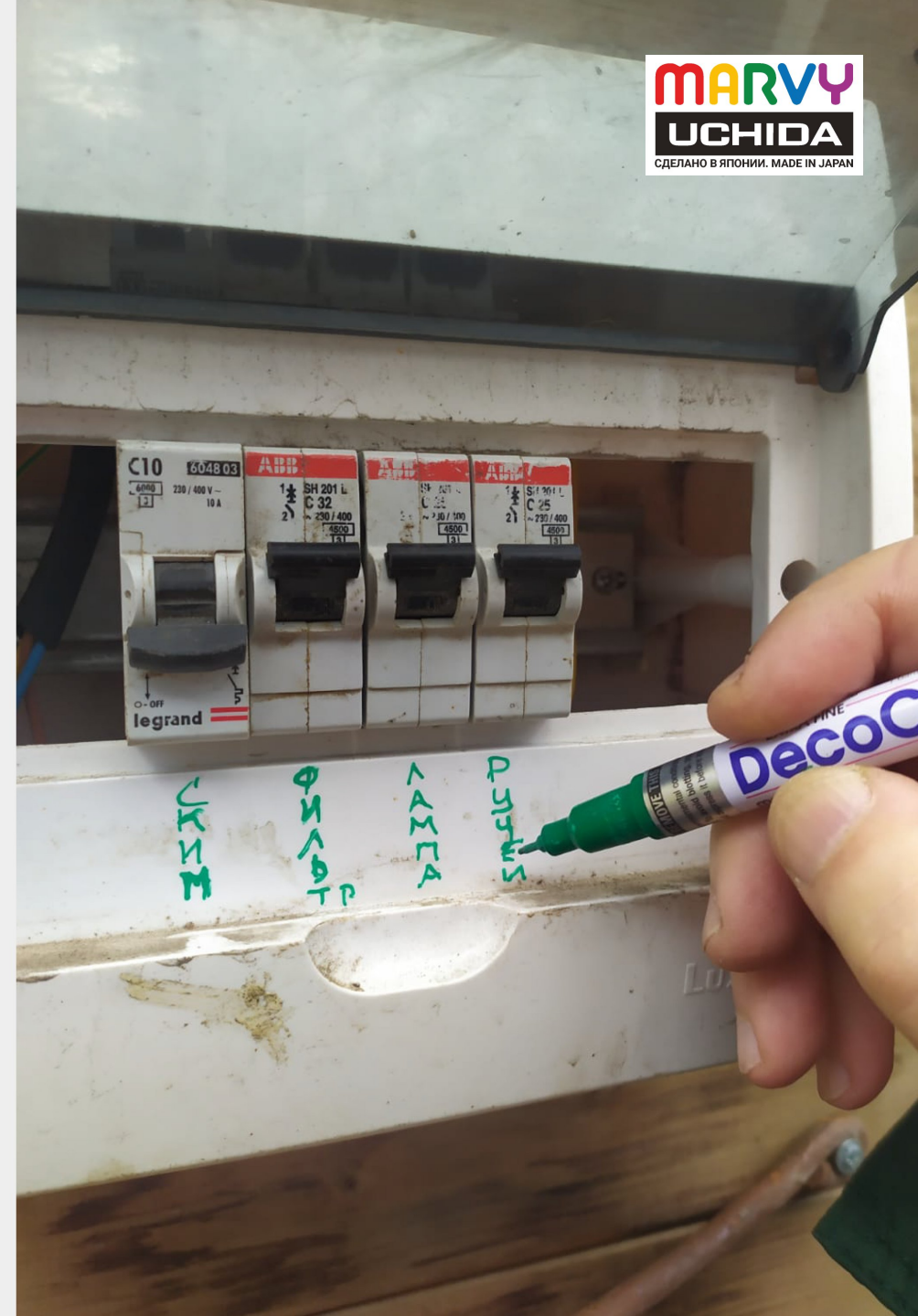


МАРКЕРЫ-КРАСКА ДЛЯ ГЛАДКИХ ПОВЕРХНОСТЕЙ DECOCOLOR PAINT MARKERS
АТИКУЛЫ 120, 125, 130, 140, 200, 240, 300, 350



Используются для:

- промышленной разметки и маркировки на производстве (арт.120, 125, 130, 140, 200, 240, 300, 350);
- нанесения рисунка на печатных платах с последующим травлением (арт.120, 130, 140);
- крепления в раскройные станки (арт. 125, 200, 240);
- надписей в электрощитах (арт.130, 140);
- сварки (арт.200, 300), а так же надписей и декора на складе или в офисе по любым (обязательно!) гладким поверхностям: стеклу, металлу, фаянсу, твердому пластику, фотобумаге, акрилу, пленкам, камню, грунтованному холсту, лаку, мрамору, елочным и воздушным шарам, смоле и т.п.



МАРКЕРЫ-КРАСКА ДЛЯ ГЛАДКИХ ПОВЕРХНОСТЕЙ DECOCOLOR PAINT MARKERS
АРТИКУЛЫ 120, 125, 130, 140, 200, 240, 300, 350



- Металлический корпус не боится деформации, устойчив к нагреву, не ломается;
- Наконечник фетровый повышенной прочности:
 - супертонкий Extra fine tip 0,8 мм (арт. 120, 130, 140);
 - круглый Bullet 1-2 мм (арт. 200, 240), 2-4 мм (арт. 300);
 - скошенный Chisel 1-2,5 мм (арт. 125), 1,5-4,5 мм (арт. 350);
- Маркеры снабжены механизмом подкачивания чернил* (см. слайд 37);
- Поставляются в вакуумной упаковке;
- Не боятся мороза;
- Срок хранения — неограниченный до вскрытия вакуумной упаковки** (см. слайд 37).



МАРКЕРЫ-КРАСКА ДЛЯ ГЛАДКИХ ПОВЕРХНОСТЕЙ DECOCOLOR PAINT MARKERS
АРТИКУЛЫ 120, 125, 130, 140, 200, 240, 300, 350

- Чернила на органической основе;
- Краски водостойкие, светостойкие, не токсичные;
- Выдерживает любые атмосферные осадки;
- Быстро сохнут, в дальнейшем не требуется никаких дополнительных обработок;
- Чернила обладают высокой укрывистостью, линия плотная, без просветов;
- Стираются только абразивными материалами или специальными растворителями (рекомендуем использовать маркер для удаления чернил арт. DCR 300 см. слайд 17);
- Обладают лаковым эффектом: линия имеет ярко выраженный блеск;
- Особенное, насыщенное сияние надписей (у арт. 240 и арт.350) за счет повышенного содержания металлизированных частиц;
- Цвета не изменяются со временем.



МАРКЕРЫ-КРАСКА ДЛЯ ГЛАДКИХ ПОВЕРХНОСТЕЙ DECOCOLOR PAINT MARKERS
Артикулы 120, 125, 130

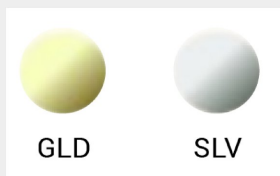


Артикул 120

Толщина линии 0,8 мм

Наконечник Extra fine tip (сверхтонкий)

В палитре 2 цвета: GOLD (золотой), SILVER (серебряный).

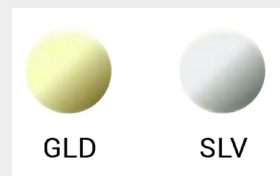


Артикул 125

Толщина линии 1-2,5 мм

Наконечник Calligraphy скошенный

В палитре 2 цвета: GOLD (золотой), SILVER (серебряный.)



Артикул 130

Толщина линии 0,8 мм

Наконечник Extra fine tip (сверхтонкий)

В палитре 1 цвет: WHITE (белый).



МАРКЕРЫ-КРАСКА ДЛЯ ГЛАДКИХ ПОВЕРХНОСТЕЙ DECOCOLOR PAINT MARKERS

АРТИКУЛЫ 140, 200, 300



Артикул 140

Толщина линии 0,8 мм

Наконечник Extra fine tip (сверхтонкий)

В палитре 14 цветов: черный (1), красный (2), синий (3), зеленый (4), желтый (5), фиолетовый (8), розовый (9), голубой (10), бледно-фиолетовый (31), желто-кремовый (42), ультрамарин (50), нежно-голубой (53), мятный (70), румяна розовые (76).



Артикул 200

Толщина линии 1-2 мм

Наконечник Bullet (круглый(пуля))

В палитре 22 цвета: белый (0), черный (1), красный (2), синий (3), зеленый (4), желтый (5), коричневый (6), оранжевый (7), фиолетовый (8), розовый (9), голубой (10), желто-кремовый (42), багровый (46), ультрамарин (50), нежно-голубой (53), розмарин (59), зелень сосны (72), нежно-персиковый (77), ярко-фиолетовый (79), медный (CPR), золотой (GLD), серебряный (SLV).

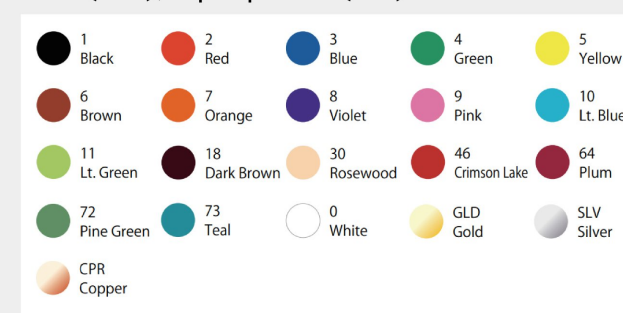


Артикул 300

Толщина линии 2-4 мм

Наконечник Bullet (круглый(пуля))

В палитре 21 цвет: белый (0), черный (1), красный (2), синий (3), зеленый (4), желтый (5), коричневый (6), оранжевый (7), фиолетовый (8), розовый (9), голубой (10), светло-зеленый (11), темно-коричневый (18), палисандровый (розовое дерево) (30), багровый (46), бордовый (64), зелень сосны (72), изумрудный (73), медный (CPR), золотой (GLD), серебряный (SLV).



МАРКЕРЫ-КРАСКА ДЛЯ ГЛАДКИХ ПОВЕРХНОСТЕЙ DECOCOLOR PREMIUM PAINT MARKERS
Артикулы 240, 350



PREMIUM



Артикул 240

Толщина линии 1-2 мм

Наконечник Bullet (круглый(пуля))

В палитре 4 цвета: GOLD (золотой), SILVER (серебряный), COPPER (медный), ROSE GOLD (розовое золото).



PREMIUM



Артикул 350

Толщина линии 1,5-4,5 мм

Наконечник Chisel (скошенный)

В палитре 4 цвета: GOLD (золотой), SILVER (серебряный), COPPER (медный), ROSE GOLD (розовое золото).



МАРКЕР ДЛЯ УДАЛЕНИЯ ЧЕРНИЛ ПРОМЫШЛЕННЫХ И ЛАКОВЫХ МАРКЕРОВ DECOCOLOR REMOVER
АРТИКУЛ 300DCR

- Маркер для удаления рисунков и надписей, сделанных перманентными маркерами серии DecoColor, а так же этикеток с товаров и прочих загрязнений;
- Металлический прочный корпус;
- Наконечник скошенный Chisel повышенной прочности;
- Толщина линии 1-5 мм;
- Состав чернил – уникальный растворитель;
- Применение: нанести небольшое количество на линию, сделанную лаковым маркером, стереть ватной палочкой;
- Снабжен механизмом подкачивания чернил* (см. слайд 37);
- Маркер поставляется в вакуумной упаковке;
- Не боится мороза;
- Срок хранения: неограниченный до вскрытия вакуумной упаковки** (см. слайд 37).



МАРКЕР ДЛЯ УДАЛЕНИЯ ЧЕРНИЛ ПРОМЫШЛЕННЫХ И ЛАКОВЫХ МАРКЕРОВ DECOCOLOR REMOVER
Артикул 300DCR



1-5 мм



Маркеры для временной разметки
Bistro Chalk Markers
Арт. 480, 482S, 483C, 485
Whiteboard Markers
Арт. 7222B, 7222C



МАРКЕРЫ МЕЛОВЫЕ BISTRO CHALK MARKERS
АРТИКУЛЫ 480, 482S, 483C, 485

- Для нанесения временной маркировки, надписей и рисунков на гладкие поверхности (стекло, пластик, металл, лак, кафель, полированный мрамор, плитка) в строительстве, ремонте, складском и домашнем хозяйстве. Пишут по упаковочной и крафт-бумаге!;
- Надписи/рисунки устойчивы к незначительным механическим воздействиям, но легко удаляются влажной губкой. Со стекла, кафеля, плитки, полированного мрамора могут быть удалены сухим способом;
- Наконечники фетровые:
 - супертонкий Extra Fine Tip 0,75 мм (арт. 485);
 - круглый Bullet 1-2 мм (арт. 482S), 3-6 мм (арт. 480);
 - скошенный Chisel 1,5-5 мм (арт. 483C);
- Состав чернил – жидкий мел на водной основе;
- Маркеры снабжены механизмом подкачивания чернил* (см. слайд 37);
- Пластиковый корпус повышенной прочности;
- Поставляются в вакуумной упаковке;
- Не замораживать;
- Срок хранения — неограниченный до вскрытия вакуумной упаковки** (см. слайд 37).



МАРКЕРЫ МЕЛОВЫЕ BISTRO CHALK MARKERS Артикулы 480, 483С



Артикул 480

Толщина линии 3-6 мм

Наконечник Bullet (круглый(пуля))

В палитре 8 цветов: WHITE белый (0), BLACK черный (1), RED красный (2), FL.BLUE неоново-голубой (F3), FL.GREEN неоново-зеленый (F4), FL.ORANGE неоново-оранжевый (F7), FL.VIOLET неоново-фиолетовый (F8), FL.PINK неоново-розовый (F9).



Артикул 483С

Толщина линии 1,5-5 мм

Наконечник Chisel (скошенный)

В палитре 11 цветов: WHITE белый (0), RED красный (2), BLUE синий (3), PEPPERMINT мятный (70), FL.BLUE неоново-голубой (F3), FL.GREEN неоново-зеленый (F4), FL.ORANGE неоново-оранжевый (F7), FL.VIOLET неоново-фиолетовый (F8), FL.PINK неоново-розовый (F9), GOLD (золотой), SILVER (серебряный).



МАРКЕРЫ МЕЛОВЫЕ BISTRO CHALK MARKERS

АРТИКУЛЫ 4825, 485



Артикул 4825

Толщина линии 1-2 мм

Наконечник Bullet (круглый(пуля))

В палитре 13 цветов: WHITE белый(0), BLACK черный (1), RED красный (2), BLUE синий (3), YELLOW желтый (5), PEPPERMINT мятный (70), GOLD (золотой), SILVER (серебряный), FL.BLUE неоново-голубой (F3), FL.GREEN неоново-зеленый (F4), FL.ORANGE неоново-оранжевый (F7), FL.VIOLET неоново-фиолетовый (F8), FL.PINK неоново-розовый (F9).



Артикул 485

Толщина линии 0,75 мм

Наконечник Extra fine tip (сверхтонкий)

В палитре 10 цветов: WHITE белый (0), PEPPERMINT мятный (70), FL.BLUE неоново-голубой (F3), FL.GREEN неоново-зеленый (F4), FL.YELLOW неоново-желтый (F5), FL.ORANGE неоново-оранжевый (F7), FL.VIOLET неоново-фиолетовый (F8), FL.PINK неоново-розовый (F9), GOLD (золотой), SILVER (серебряный).



МАРКЕР СТИРАЕМЫЙ WHITEBOARD MARKER
АРТИКУЛ 7222B, 7222C

- Для временных надписей на гладких поверхностях: металл, стекло, пленка, твердый пластик и т.п.;
- Удаляется без следов сухой салфеткой;
- Пластиковый корпус;
- Наконечники:
 - круглый 2-3 мм (арт. 7222B);
 - скошенный 1-4,5 мм (арт. 7222C);
- Чернила на спиртовой основе;
- Не боятся мороза;
- Хранить горизонтально.



МАРКЕР СТИРАЕМЫЙ WHITEBOARD MARKER
АРТИКУЛ 7222В, 7222С



Артикул 7222В

Толщина линии 2-3 мм

Наконечник Bullet (круглый(пуля))

В палитре 4 цвета: BLACK черный (1), RED красный (2), BLUE синий (3), GREEN зеленый (4).



Артикул 7222С

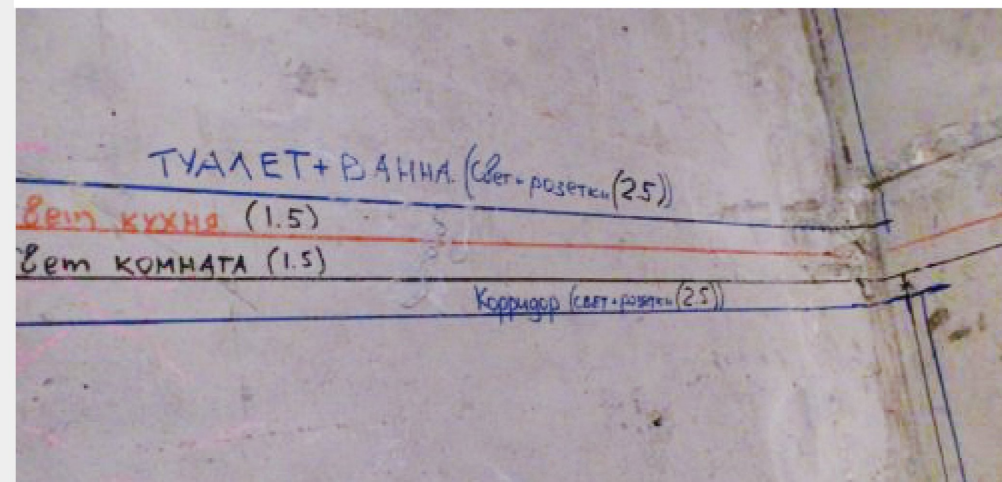
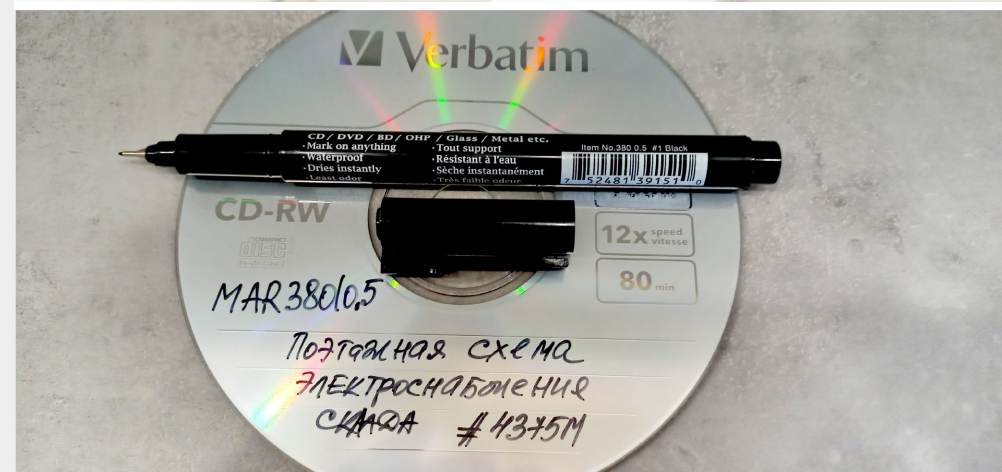
Толщина линии 1-4,5 мм

Наконечник Chisel (скошенный)

В палитре 4 цвета: BLACK черный (1), RED красный (2), BLUE синий (3), GREEN зеленый (4).



**Маркеры перманентные
для промышленного,
хозяйственного использования
и электромонтажных работ
Markers for workplace
Арт. 400, 411, 482, 380, 2600**



МАРКЕРЫ ПЕРМАНЕНТНЫЕ ДЛЯ ПРОМЫШЛЕННОГО ИСПОЛЬЗОВАНИЯ MARVY MARKERS
АРТИКУЛЫ 400, 411



- Для надписей и маркировки практически на любых поверхностях: металл, бетон, камень, дерево, стекло, картон, пластик, гипс, (в т.ч. грязных, неровных, ржавых, влажных поверхностях);
- Прочный металлический корпус;
- Наконечники повышенной прочности из фетра:
 - круглый 1,5-3 мм (арт. 400)
 - скошенный 1-5 мм (арт. 411);
- Чернила на масляной основе;
- Не токсичные, водостойкие, светостойкие;
- Не боятся мороза;
- Хранить горизонтально.



МАРКЕРЫ ПЕРМАНЕНТНЫЕ ДЛЯ ПРОМЫШЛЕННОГО ИСПОЛЬЗОВАНИЯ MARVY MARKERS
АРТИКУЛЫ 400, 411



Артикул 400

Толщина линии 1,5-3 мм

Наконечник Bullet (круглый(пуля))

В палитре 4 цвета: BLACK черный (1), RED красный (2), BLUE синий (3), GREEN зеленый (4).



Артикул 411

Толщина линии 1-5 мм

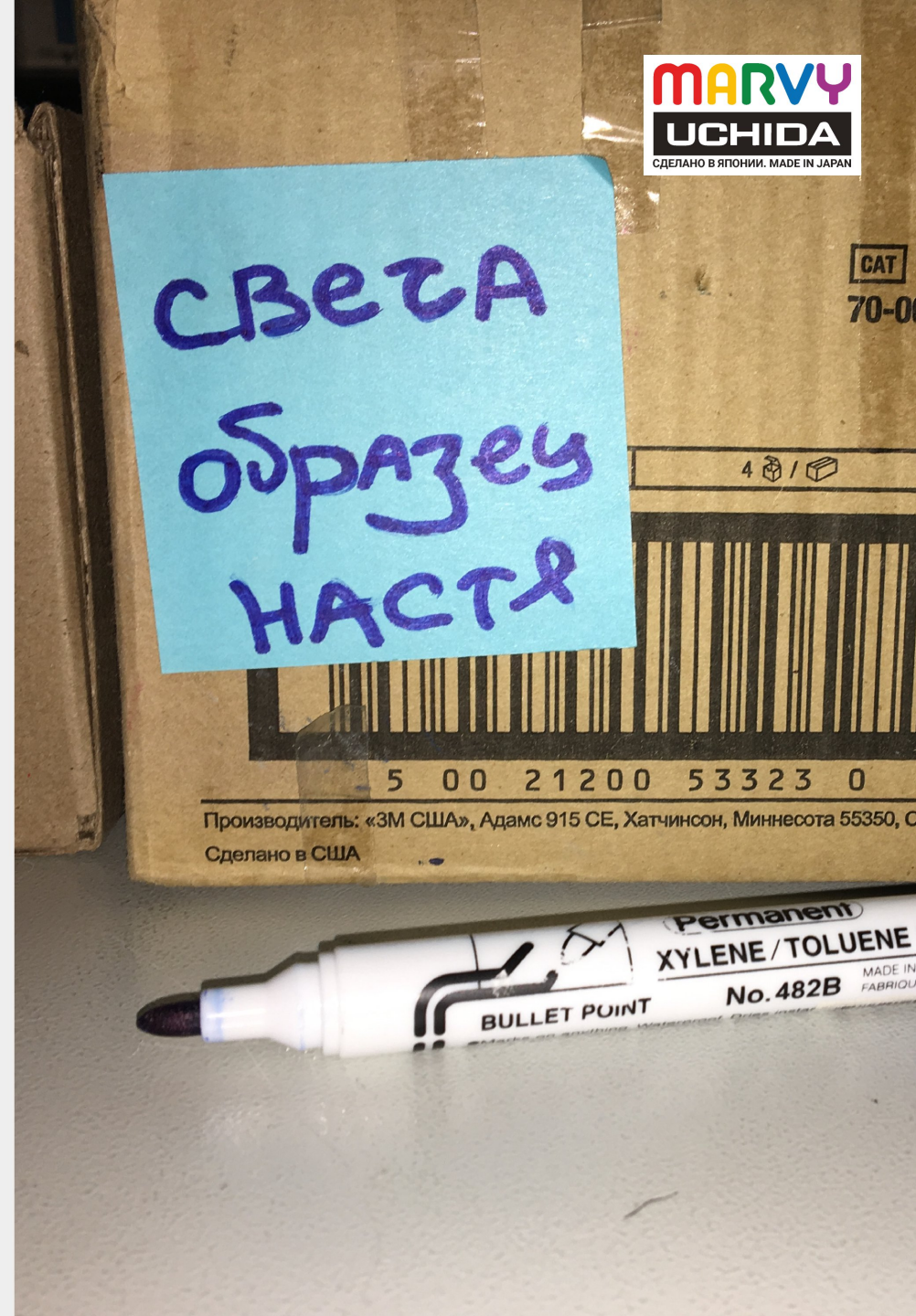
Наконечник Chisel (скошенный)

В палитре 4 цвета: BLACK черный (1), RED красный (2), BLUE синий (3), GREEN зеленый (4).



МАРКЕРЫ ПЕРМАНЕНТНЫЕ ДЛЯ ХОЗ. ИСПОЛЬЗОВАНИЯ (СКЛАД, ОФИС) MARVY MARKERS
АТИКУЛЫ 482В, 482С

- Для надписей, маркировок и рисунков на любых поверхностях: пластик, стекло, металл, пленка, ПВХ, картон, бумага, дерево, фанера и т.п.;
- Пластиковый корпус;
- Наконечники:
 - круглый 2-3 мм (арт. 482В);
 - скошенный 1-4,5 мм (арт. 482С);
- Чернила на спиртовой основе;
- Не токсичные, водостойкие, светостойкие;
- Не боятся мороза;
- Хранить горизонтально.



МАРКЕРЫ ПЕРМАНЕНТНЫЕ ДЛЯ ХОЗЯЙСТВЕННОГО ИСПОЛЬЗОВАНИЯ (СКЛАД, ОФИС) MARVY MARKERS
АРТИКУЛЫ 482В, 482С



Артикул 482В

Толщина линии 2-3 мм

Наконечник Bullet (круглый(пуля))

В палитре 4 цвета: BLACK черный (1), RED красный (2), BLUE синий (3), GREEN зеленый (4).



Артикул 482С

Толщина линии 1-4,5 мм

Наконечник Chisel (скошенный)

В палитре 4 цвета: BLACK черный (1), RED красный (2), BLUE синий (3), GREEN зеленый (4).



МАРКЕРЫ ПЕРМАНЕНТНЫЕ ТОНКИЕ ДЛЯ ЭЛЕКТРОМОНТАЖНЫХ РАБОТ MARVY MARKERS
АТИКУЛ 380

- Для письма и маркировки на любых гладких поверхностях: стекле, пластике, полированном камне, обработанном дереве, металле, CD, DVD, BR.;
- Пластиковый корпус;
- Чернила на спиртовой основе;
- Не токсичные, водостойкие, светостойкие;
- Не боятся мороза;
- Хранить горизонтально.



МАРКЕРЫ ПЕРМАНЕНТНЫЕ ТОНКИЕ ДЛЯ ЭЛЕКТРОМОНТАЖНЫХ РАБОТ MARVY MARKERS
АРТИКУЛ 380



В палитре 1 цвет: BLACK (черный).

Толщина линий: 0.03, 0.05, 0.1, 0.2, 0.3, 0.5, 0.8, 1,0 мм + кисть (Brush).



МАРКЕРЫ ПЕРМАНЕНТНЫЕ ТОНКИЕ ДЛЯ ЭЛЕКТРОМОНТАЖНЫХ РАБОТ MARVY MARKERS
АРТИКУЛЫ 2600S, 2600M



- Для письма и маркировки на любых гладких поверхностях: стекле, пластике, полированном камне, обработанном дереве, металле, CD, DVD, BR. Надпись, нанесённая маркером не повреждает информационный слой данных носителей информации и гарантирует безопасное хранение данных. Применяются при электромонтажных работах и в быту;
- Пластиковый корпус;
- Наконечники:
 - Наконечник сверхтонкий Extra Fine Tip, толщина линии 0,3-0,5 мм (арт. 2600S);
 - Наконечник Bullet (круглый), толщина линий 0.8-1 мм (арт. 2600M);
- Чернила на спиртовой основе;
- Быстро высыхают и не меняют первоначального оттенка;
- Не токсичные, водостойкие, светостойкие;
- Не боятся мороза;
- Хранить горизонтально.



МАРКЕРЫ ПЕРМАНЕНТНЫЕ ТОНКИЕ ДЛЯ ЭЛЕКТРОМОНТАЖНЫХ РАБОТ MARVY MARKERS
Артикулы 2600S, 2600M



Артикул 2600S

Толщина линии 0,3-0,5 мм

Наконечник Extra Fine Tip (сверхтонкий)

В палитре 4 цвета: BLACK черный (1), RED красный (2), BLUE синий (3), GREEN зеленый (4).



Артикул 2600M

Толщина линии 0,8-1 мм

Наконечник Bullet (круглый)

В палитре 4 цвета: BLACK черный (1), RED красный (2), BLUE синий (3), GREEN зеленый (4).



**Маркеры-кисточки
для ремонта и реставрации
деревянных поверхностей
Wood Stain Markers
Арт. 810**



МАРКЕРЫ-КИСТОЧКИ РЕТУШИРУЮЩИЕ ПЕРМАНЕНТНЫЕ ДЛЯ ДЕРЕВА WOOD STAIN MARKERS
АРТИКУЛ 810

- Созданы специально для деревянной мебели, паркета, ламината, багета, домашней утвари, деревянных заготовок из необработанного дерева и т.п.;
- Реставрация и ретуширование царапин;
- Окрашивание мест сколов;
- Декорирование;
- Пластиковый корпус;
- Наконечник Brush (кисть), толщина линий 1-8 мм;
- Чернила на спиртовой основе;
- Не токсичные, водостойкие, не содержат кислот;
- Не боятся мороза;
- Хранить горизонтально.



МАРКЕРЫ-КИСТОЧКИ РЕТУШИРУЮЩИЕ ПЕРМАНЕНТНЫЕ ДЛЯ ДЕРЕВА WOOD STAIN MARKERS
АТИКУЛ 810



В палитре 13 цветов: CYPRESS Кипарис (1), LIGHT OAK Светлый дуб (2), SAGE Цвет шалфея (3), CHESTNUT Каштановый (7), DARK BROWN, Темно-коричневый (8), MAHOGANY Красное дерево (10), SAND Песочный (11), GREY Серый (14), EBONY Черное дерево (15), DARK WALNUT Темный орех (16), CHERRY WOOD Вишневое дерево (17), DARK OAK Темный дуб (19), WALNUT Орех (20).



ПРИМЕЧАНИЯ:

* Подкачивающий механизм. Перед первым применением маркер нужно активировать: удалить вакуумную упаковку, встряхнуть с закрытой крышкой, снять колпачок и медленно нажимать на наконечник, чтобы он уходил внутрь маркера и постепенно окрашивался краской. Рекомендуется деликатно обращаться с подкачивающим механизмом, не ударять наконечником по поверхности, нажимать медленно и плавно, особенно с супертонкими наконечниками, толщиной 0,75 мм. При интенсивном подкачивании чернила могут вытекать. Впоследствии хорошо встряхивать перед каждым применением для равномерной подачи чернил. Внутри маркера находится специальный шарик, который помогает равномерно перемешивать растворитель с краской, находящейся внутри.

** Неограниченный срок хранения до начала работы маркеры имеют благодаря двум степеням защиты: вакуумной упаковке и подкачивающему механизму.

Наконечник маркера не пропитан краской, поэтому исключено подсыхание при хранении до активации.

После работы плотно закрывайте колпачок, со щелчком (!), чтобы даже активированный маркер не подсыхал.



О компании:

Бренд "**MARVY UCHIDA**" принадлежит японской корпорации UCHIDA Yoko Global Co, Ltd основанной в 1910 году, с годовым оборотом более 1 млрд. 300 млн. долларов США. Имеет широкую сеть представительств во всем мире (США, Швеция, Норвегия), штаб-квартира расположена в Токио. Основные производственные мощности размещены в Японии, в частности фабрика по производству маркеров под брендом Marvy Uchida.

На Российском рынке бренд **MARVY UCHIDA** представлен с **2004 года**. Сегодня бренд MARVY UCHIDA предлагает самый широкий ассортимент маркеров полностью покрывающий все сегменты рынка пишущих инструментов:

- промышленные маркеры
- офисная линия
- товары для профессиональных художников
- линия хобби.

Продукция прошла успешно тестирование в подразделениях Госстандарта России. Обязательной сертификации не подлежит.



Фотографии с выставок:



**Маркеры Marvy Uchida:
легко разметить
даже самую сложную поверхность**